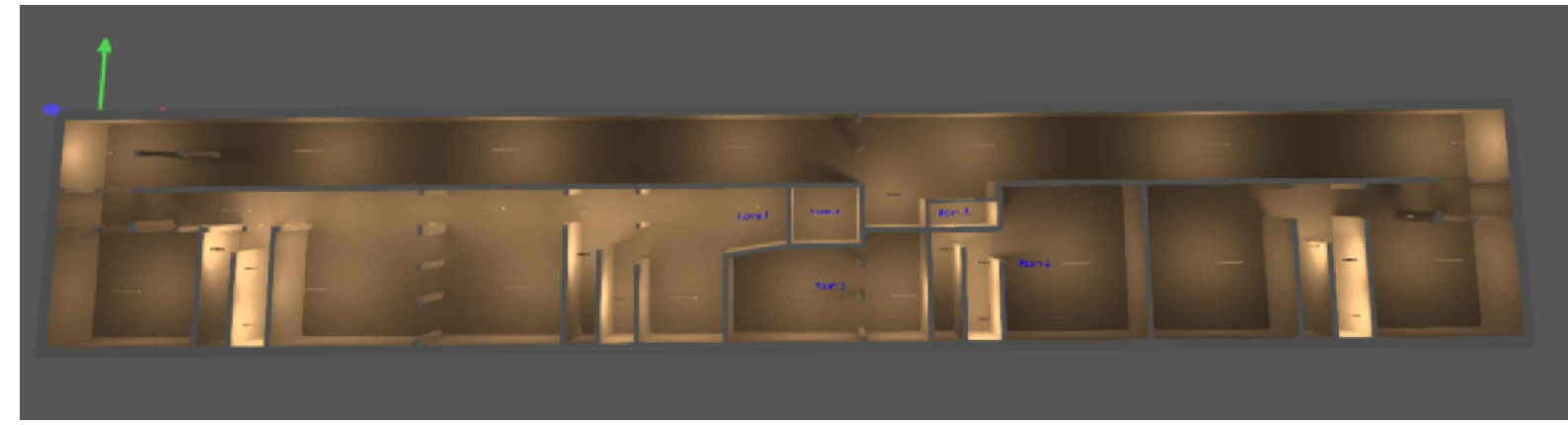
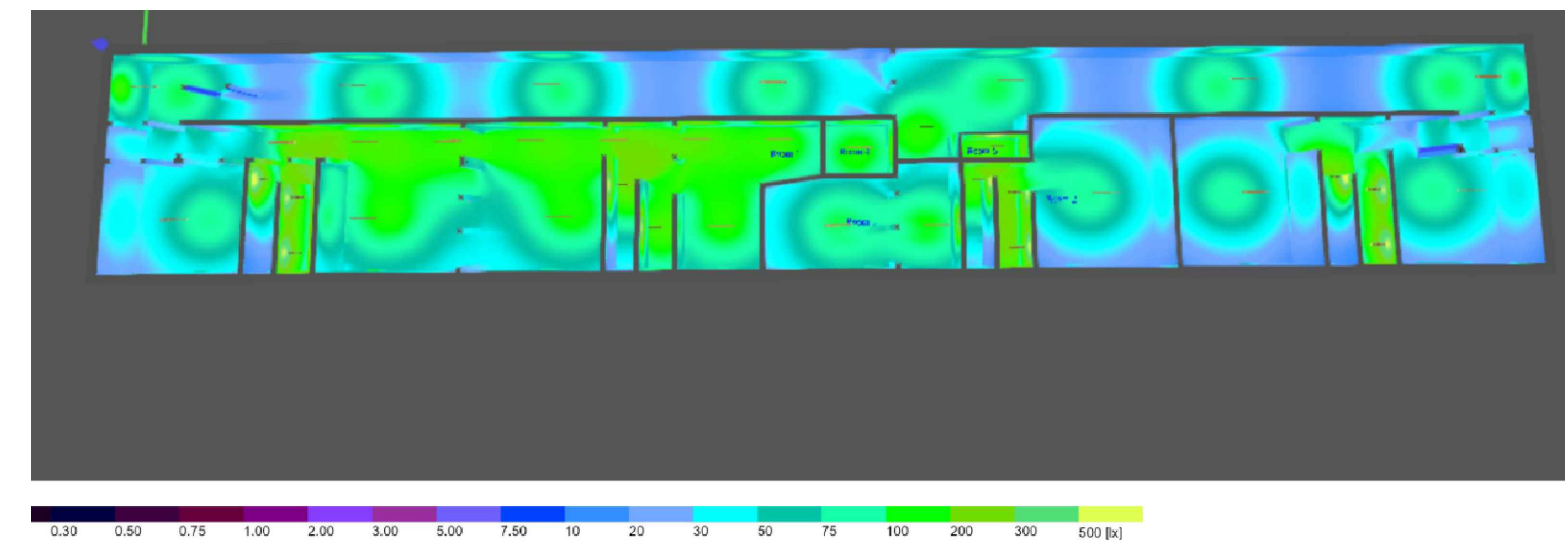


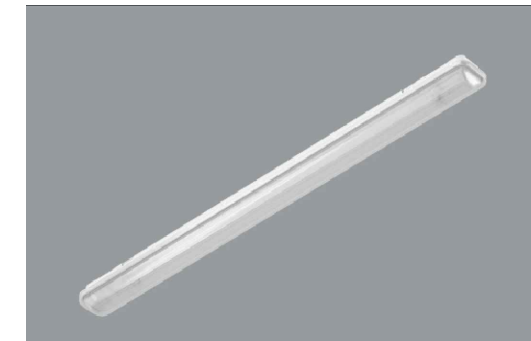
APGAISMOJUMA LĪMĒŅA APRĒĶINS - VIZUĀLS REĀLĀS GAISMAS ATTĒLOJUMS



APGAISMOJUMA LĪMĒŅA APRĒĶINS - GAISMAS ATDEVES (lx) GRĪDAS LĪMENĪ



Gaismeklis Nr.2/5tips



Piezīmes:
 Avārijas izejas un avārijas gaismekļus jābūt aprīkotam ar iebūvētu/ārēju barošanas bloku, kurš spēs nodrošināt 30 minūšu darbu avārijas režīmā.
PRECĪZU GAISMEKĻU MODEL/IERGULĒŠANU skatīt SIA "2 Lights" izstrādātajā risinājumā "DIALUX" piedāvājumā - kontakti info@2lights.lv, tel.nr. +371 27 410 304, piedāvājot analogus/ekvivalentus gaismekļus - jānodrošina jaunu apgaismojuma aprēķinu/šo risinājumu saskaņot ar atbildīgās atbildīgo Arhitektu biroju un Pasūtītāju

Normētais apgaismojuma līmenis

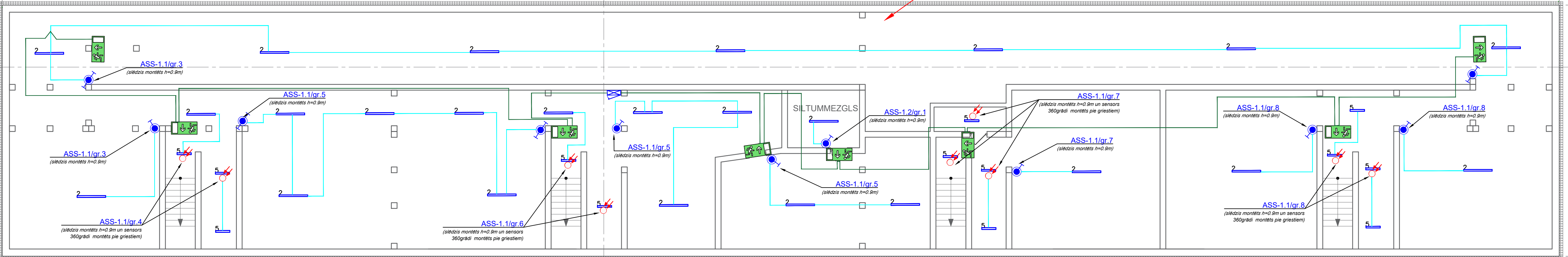
Telpas raksturojums	Apgaismes līmenis E _{min} (lx)	Piezīmes
Tehniskās telpas - vispārējs apgaismojums	100lx (ja telpas netiek lietotas ikdienā) 200lx (ja telpas tiek lietotas ikdienā)	0,85m virs grīdas

Nosacītie IEKŠTELPU apgaismojuma gaismekļu apzīmējumi								
Numurs/ Apzīmējums	Ražotāja/ vai analogs	Apreķinu gaismeklis/ vai analogs	Krāsa, K	Lumens, lm	Ra	Jauda, W	Aizsardzības klase	
1	LUXIONA	NEPTUN LED COMPACT V2 2600 PC-SPAL E 21 IP66 830 / 1200X72X58MM	4000K	2936 lm	0.80	16 W	IP66	
2	LUXIONA	NEPTUN LED COMPACT V2 2600 PC-FROZEN E 21 IP66 830 / 600X72X58MM	4000K	2624 lm	0.80	17 W	IP66	

TEHNISKIE EKONOMISKIE RĀDĪTĀJI			
Ēkas kadastra Nr. 7001 001 1567 001			
Nr.pk.	Nosaukums	Mērvienība	Apjoms
1.	Ēkas apbūves laukums	m ²	679.5
2.	Telpu kopējā platība	m ²	3535.9
3.	Ēkas būvtilpums	m ³	10 906.0
4.	Būves grupa		2
5.	Būvju klasifikācijas kods		1122
6.	Ugunsnoturības pakāpe		U3
7.	Būves lietošanas veids		I
8.	Virszemes stāvu skaits		5
9.	Pazemes stāvu skaits		1

-1. STĀVA PLĀNS
M 1:100

Gaismekļu montāžai paredzēt - gaismekļu montāžas metāla rēni izmērs 60x75mm, icinkota korozijas klase C-2



Piezīmes:
 Visus darbus izpildīt saskaņā ar "ELEKTROIETAIŠU IZBŪVES NOTEIKUMIEM" un "ELEKTRISKO TĪKLU AIZSARDZĪBAS NOTEIKUMIEM", un citiem normatīviem dokumentiem.
 EL kabeļu tīklu izpildīt ar Cu kabeļiem, tos montējot pa sienu konstrukcijām gludajās caurulēs virs apmetuma izpildījumā. Kabeļu trases plānā parādītas nosacīti, tās precizēt montāžas laikā, atbilstoši LVS HD 60364-5-52.
 Precīzus ēkas izmērus un piesaistes skatīt AR daļā.
 Montāžas darbus veikt pēc šāda principa:
 -Kabeļu instalāciju atklātā vidē veikt pa sienām plastmasa halogēnbrīvas caurulēs.
 -Kabeļi, ja tas tiek montēti atklātā veidā stiprināt ik 30cm, bet ja montēti plastmasa halogēnbrīvas caurē stiprināt ik 50cm.
 EL kabeļu stāvvadus, u.c., precizēt darbu gaitā.
 Gaismas slēdzus uzstādīt 900mm no grīdas vai skatīt speciālas norādes projekta plānos.

Uzmanību - gaismekļu ražotāja izmaiņu gadījumā sniegt DIALUX aprēķinu, analogo gaismekļu gaismas intensitātes noteikšanai.

Nosacītie EL apzīmējumi

	- Proj. EL šadāne
	- Proj. vienpolīgs EL pārlēdzis (230V, 10A, IP44, V/A)
	- Proj. vienpolīgs EL slēdzis (230V, 10A, IP44, V/A)
	- Proj. EL kustības detektors
	- Proj. EL tīkli apgaismojumam
	- Proj. Evakuācijas ceļa norādes gaismeklis piekārts pie troses vai stiprināts pie sienas, IP20 ar iebūvētu akumulatoru 30min

Izvēlēta apgaismojuma tipa gaismas tonis 4000K
TEHNISKĀS TELPAS



Būvprojekta izstrādātājs:

 "BRK PROJEKTI" SIA
 Būvkomersanta reģ. Nr. 14439
 reģ. Nr. 4540305093
 Kastanju iela 4, Jēkabpils, LV29455679

Būvobjekta nosaukums un adrese:
 "DAUDZDZĪVOKĻU DZĪVOJAMĀS MĀJAS ENERGOEFĒKTIVITĀTES PAAUGSTINĀŠANAS PASĀKUMI", Raiņa iela 25A, Madona, Madonas nov., LV-4801
 Rasējuma lapa:
Apgaismojuma tīklu plāns pagrabstāvā
 Pasūtījuma Nr. _____ Arh. reģ. Nr. 27/2024/BRK

BP d.v.	INETA BUKA	27.09.2024	Rasējuma marka un Nr.	EL-03
B. d.v.	MATISS SOMS	27.09.2024	Mērogs:	M 1:100
Izstrādāja	MATISS SOMS	27.09.2024	Datne:	C:\Dok\user\Develop\Matiss\Tat_Absize\carib003\Madona\Gaismas\Gaisma\planas_18.09.24.dwg